

R1250GS Adventure R1250GS



SONORA

CARBON END CAP

	ECE	HOMOL.
TITANIUM	72505SK *	
TITANIUM "DARK"	72505SKN *	

**MAXI RACE-TECH
CARBON END CAP**

	ECE	HOMOL.
TITANIUM	71805PK *	
ALUMINIUM	71805AK *	
ALUMINIUM "DARK"	71805AKN *	

9



COLLETTORI RACING IN TITANIO
TITANIUM RACING COLLECTORS
71723MI *



7



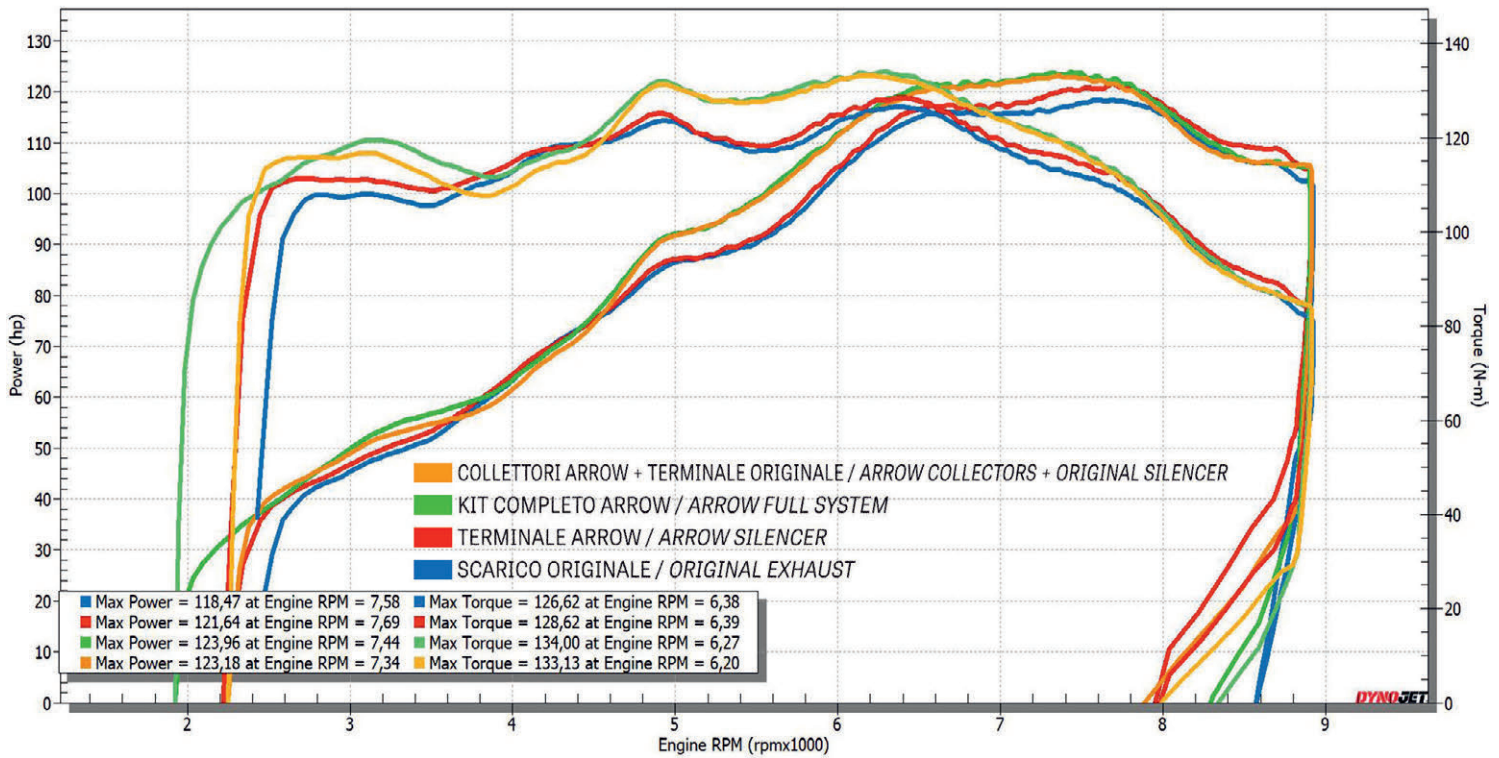
COLLETTORI RACING IN ACCIAIO INOX
STAINLESS STEEL RACING COLLECTORS
71722MI *



* **TUTTI I COMPONENTI SONO INTERCAMBIABILI CON QUELLI ORIGINALI**
ALL THE COMPONENTS ARE INTERCHANGEABLE WITH THE ORIGINAL ONES



R1250GS / R1250GS Adventure



PESO SCARICO ORIGINALE		ORIGINAL EXHAUST WEIGHT	
Collettori	4,6 Kg.	Collectors	4,6 Kg.
Silenziatore	5,3 Kg.	Silencer	5,3 Kg.

PESO COMPONENTI ARROW		ARROW COMPONENTS WEIGHT	
71722MI	3,1 Kg.	71722MI	3,1 Kg.
71723MI	2,0 Kg.	71723MI	2,0 Kg.
71805PK	3,4 Kg.	71805PK	3,4 Kg.
71805AK/AKN	3,8 Kg.	71805AK/AKN	3,8 Kg.
72505SK/SKN	4,1 Kg.	72505SK/SKN	4,1 Kg.

RILEVAZIONI FONOMETRICHE		RILEVAZIONI FONOMETRICHE	
Scarico originale	89 dBa @ 3875min ⁻¹	Original exhaust	89 dBa @ 3875min ⁻¹
Terminale Arrow	89 dBa @ 3875min ⁻¹	Arrow slip-on	89 dBa @ 3875min ⁻¹
Kit completo Arrow	97 dBa @ 3875min ⁻¹	Arrow full system	97 dBa @ 3875min ⁻¹
Collettori Arrow con terminale originale	96 dBa @ 3875min ⁻¹	Arrow collectors with original exhaust	96 dBa @ 3875min ⁻¹

NOTE	NOTES
Compatibile con cavalletto centrale originale	Fits with original centerstand
Compatibile con borse laterali originali	Fits with original bags

